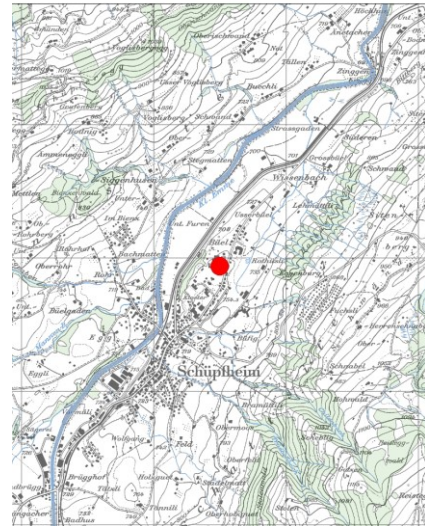
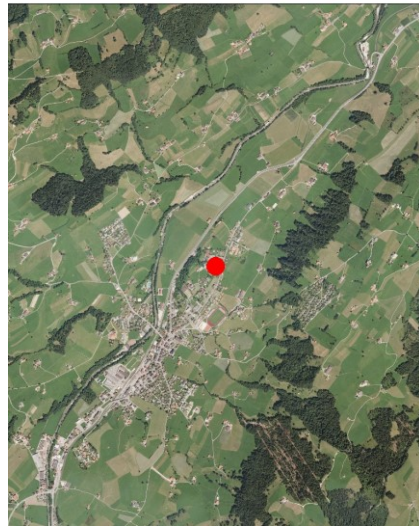
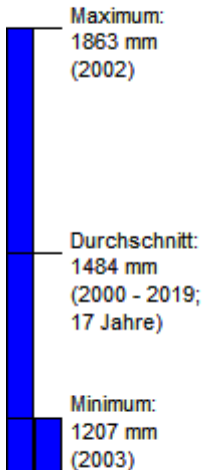


Niederschlag

Messstelle LUNS10 Schüpfheim



Niederschlag: Jahressummen



Stationsdaten

Code	Gemeinde	Messstelle	Flussgebiet
LUNS10	Schüpfheim	Heilpädagogisches Zentrum Schüpfheim	Kleine Emme
Koordinaten	2'644'500/1'200'940	Eigentümer	Umwelt und Energie (uwe)
Stationshöhe	760 m.ü.M	Aufzeichnung	Zeitschritt 1 Min. Datentransfer GPRS/GSM
Standort	Dachterrasse 3. Stock	Auflösung	0.01 mm
Gerät	Präzisionswaage Typ PLUVIO	Auswertungsperiode	2000 - aktuell

grösstes Ereignis:
101.03 mm
(20.8.-21.8.05)



Erläuterungen zur Messstelle und zu den Messungen

Die Messstelle wurde im Rahmen des Projekts „Regenmessung 2000“ in Betrieb genommen, welches die Kantone Luzern und Aargau zusammen initiierten (siehe Link zum Jahresbericht).

Die Messstelle befindet sich auf dem Flachdach des Verbindungsgangs zwischen Trakt 1 und Turnhalle.

In der Vergangenheit wurden 2003 kürzere Datenausfälle registriert. Diese fanden während Trockenperioden statt. Nur selten wurden Korrekturen aufgrund von hineinfliegenden Schneekrügen vorgenommen. Die hochaufgelösten Daten und das Korrekturprotokoll sind bei der Dienststelle Umwelt und Energie (uwe), Abteilung Abwasser gegen eine Gebühr zu beziehen. [▶▶ Jahresbericht mit Bestellformular](#)

Erläuterungen zur Meteorologie, Intensitäten und Ereignisse

Das Tal der Kleinen Emme ist geprägt durch mittlere Jahresniederschlagssummen zwischen ca. 1100 und 1300 mm/m² (l/m²). Damit zählt es zum Übergangsbereich zwischen dem Mittelland und den Voralpen.

Mit den hochaufgelösten Datengrundlagen lassen sich verschiedene Berechnungen wie Intensitäten oder detaillierte Ereignissauswertungen (Definition Ereignis hier: Niederschlagsunterbruch > 60 Minuten gleich Ereignisende) machen. Aufgrund der noch kurzen Auswerteperiode sind Intensitätsberechnungen zur Zeit noch nicht besonders aussagekräftig.